

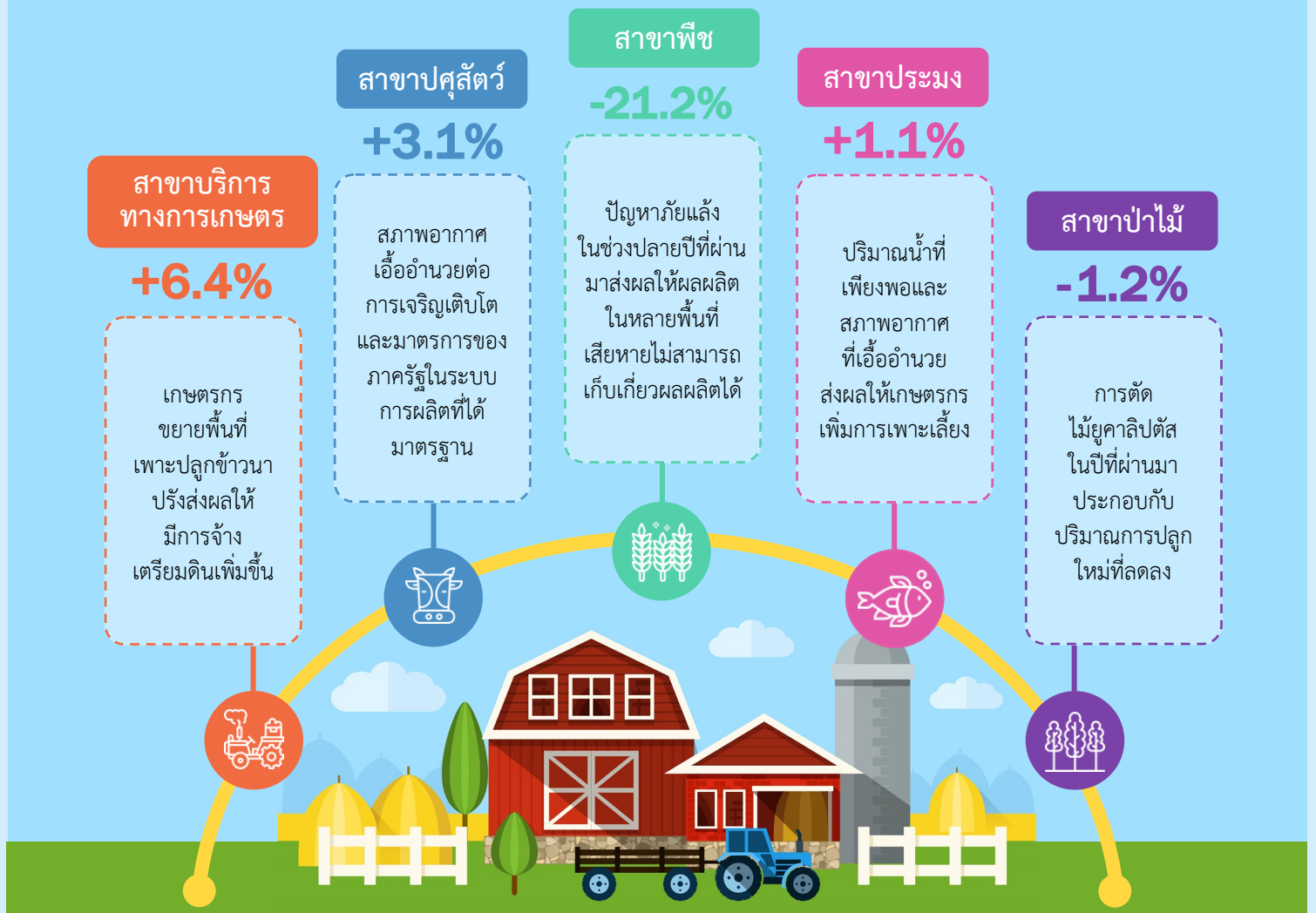
# ภาวะเศรษฐกิจการเกษตร ไตรมาส 1 ปี 2562 และแนวโน้มปี 2562 จังหวัดร้อยเอ็ด

## เครื่องชี้ทางด้านเศรษฐกิจการเกษตรไตรมาส 1 ปี 2562

รายการ	ภาคเกษตร			สาขาพืช			สาขาปศุสัตว์			สาขาประมง		
	Q1/61	Q1/62	%Δ	Q1/61	Q1/62	%Δ	Q1/61	Q1/62	%Δ	Q1/61	Q1/62	%Δ
ดัชนีผลผลิตสินค้าเกษตร	87.1	70.1	-19.5	79.6	61.9	-22.3	170.9	108.5	0.5	63.2	66.0	4.5
ดัชนีราคาที่เกษตรกรขายได้	219.4	226.6	3.3	251.2	258.0	2.7	127.2	133.5	5.0	125.9	147.4	17.0
ดัชนีรายได้เกษตรกร	191.1	158.8	-16.9	199.9	159.6	-20.2	137.3	144.9	5.6	79.5	97.3	22.3

**ไตรมาส 1 ปี 2562** ดัชนีผลผลิตสินค้าเกษตรอยู่ที่ระดับ 70.1 หดตัวร้อยละ 19.5 เมื่อเทียบกับปีที่ผ่านมา เนื่องจากผลผลิตสาขาพืชที่มีสัดส่วนมากที่สุดของภาคเกษตรลดลง ส่วนดัชนีราคาที่เกษตรกรขายได้อยู่ที่ระดับ 226.6 ขยายตัวเพียงร้อยละ 3.3 จากราคาสินค้าเกษตรสำคัญที่เพิ่มขึ้น ได้แก่ ข้าวและมันสำปะหลัง ส่งผลให้ดัชนีรายได้เกษตรกรอยู่ที่ระดับ 158.8 หดตัวร้อยละ 16.9

## ภาวะเศรษฐกิจการเกษตรไตรมาส 1 ปี 2562 หดตัวร้อยละ 19.5



# สถานการณ์การผลิตสินค้าเกษตรที่สำคัญในไตรมาส 1 ปี 2562

## สาขาพืช



อ้อยโรงงาน

**-13.4%**

ผลผลิตอ้อยโรงงานไตรมาส 1 ปี 2562 มีปริมาณ 1,147,238 ตัน ลดลงจากช่วงเดียวกันของปีที่ผ่านมา ซึ่งมีผลผลิต 1,324,668 ตัน หรือลดลงร้อยละ 13.4 เนื่องจากปัญหาภัยแล้งในช่วงปลายปีที่ผ่านมา ส่งผลให้ผลผลิตต่อไร่ลดลง



ข้าวนาปี

**-5.2%**

ผลผลิตข้าวนาปีไตรมาส 1 ปี 2562 มีปริมาณ 44,906 ตัน ลดลงจากช่วงเดียวกันของปีที่ผ่านมา ซึ่งมีผลผลิต 47,375 ตัน หรือลดลงร้อยละ 5.2 เนื่องจากบางพื้นที่ประสบภัยแล้งทำให้ผลผลิตเสียหาย ไม่สามารถเก็บเกี่ยวผลผลิตได้

## สาขาปศุสัตว์



กระบือ

**+2.0%**

ผลผลิตกระบือไตรมาส 1 ปี 2562 มีปริมาณ 3,177 ตัว เพิ่มขึ้นจากช่วงเดียวกันของปีที่ผ่านมา ซึ่งมีผลผลิต 3,114 ตัว หรือเพิ่มขึ้นร้อยละ 2.0 เนื่องจากโครงการปรับเปลี่ยนพื้นที่ปลูกข้าวไม่เหมาะสม เพื่อเลี้ยงปศุสัตว์

## สาขาประมง



เพาะเลี้ยงฯ

**+5.0%**

ผลผลิตการเพาะเลี้ยงสัตว์น้ำจืดไตรมาส 1 ปี 2562 มีปริมาณ 489 ตัน เพิ่มขึ้นจากช่วงเดียวกันของปีที่ผ่านมา ซึ่งมีผลผลิต 465 ตัน หรือเพิ่มขึ้นร้อยละ 5.0 เนื่องจากเกษตรกรมีการขยายการผลิตจากโครงการส่งเสริมการเลี้ยงปลานิล และปลาอุกของประมงจังหวัด

## แนวโน้มภาวะเศรษฐกิจการเกษตร ปี 2562

- สภาพอากาศและปริมาณน้ำฝนที่ลดลง ไม่เอื้ออำนวยต่อการผลิตทางการเกษตร อาจส่งผลให้ผลผลิตการเกษตรในภาพรวมลดลง

